

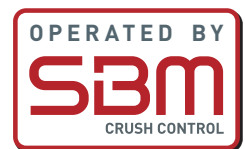
# JAWMAX® 200

**MOBILER BACKENBRECHER**  
MOBILE JAW CRUSHER

**SBM**  
MINERAL PROCESSING



- **Transportgewicht inkl. Überband-Magnet-Abscheider nur 27 Tonnen.**  
Transport weight including magnetic separator belt 27 tons / 59,550 lbs only.
- **Gewicht und kompakte Abmessungen ermöglichen einen gemeinsamen Transport mit dem Aufgabegerät.**  
Weight and compact dimensions allow for combined-moves including feed equipment.
- **Einziger rein elektrischer / Diesel-elektrischer mobiler Backenbrecher in dieser Klasse.**  
The only Fully-Electric / Diesel-Electric mobile jaw crusher in its class.
- **Die größte Brechkammer in seiner Klasse.**  
Largest crushing chamber in its class.
- **Einfachere Steuerung mit verschiedenen Benutzermodi abhängig von der Erfahrung des Bedieners.**  
Easy control with various modes for different user/operator requirements.
- **Minimierte Stehzeiten aufgrund Fremdkörper-Erkennung mit Quick-Release-Automatik zur Brech-Spaltrückstellung.**  
Minimum down-time due to foreign object detection by our Automatic-Quick-Release-System including automatic crusher gap reset.
- **SBM Crush Control App und Fernwartung serienmäßig**  
SBM Crush Control App and remote maintenance standard
- **Werkzeuglose Inbetriebnahme**  
Tool-free start-up and commissioning



[www.sbm-mp.at](http://www.sbm-mp.at)

# JAWMAX® 200

# SBM

MINERAL PROCESSING

**MOBILER BACKENBRECHER**  
MOBILE JAW CRUSHER



## TECHNISCHE DATEN / TECHNICAL DATA:

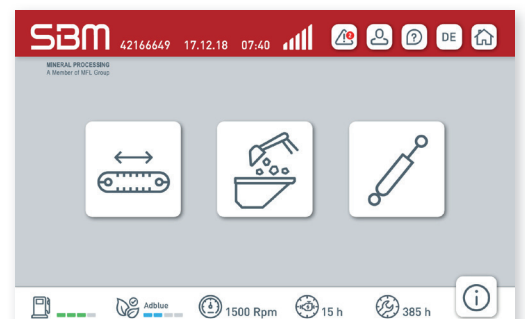
Durchsatzleistung [t/h] Production capacity [t/h]	bis 250 up to 250
Einlauföffnung [mm] Inlet opening [mm]	1000 x 780
Aufgabestückgröße [mm] Feed material size [mm]	950 x 650
Transportabmessung LxBxH [m] Transport dimension LxWxH [m]	9,8 x 2,6 x 3,1
Gewicht [t] Weight [t]	27
Gewicht inkl. Optionen [t] Weight incl. options [t]	27,85



## BEDIENKOMFORT 2.0

USABILITY 2.0

- **Regelung und Steuerung der Aufgabeneinheit**  
Control and adjustment of the feeder
- **10" Touch-Display mit neuer Benutzeroberfläche**  
New design 10" touch-display with highly convenient user interface
- **Funkfernsteuerung**  
Radio remote control
- **Alles auf einen Blick – SBM Crush Control**  
Stay in control – with SBM Crush Control



# SBM

MINERAL PROCESSING

SBM Mineral Processing GmbH  
Oberweis 401, 4664 Oberweis, Austria  
Phone: +43 3612/2703-0  
mineralprocessing@sbm-mp.at  
www.sbm-mp.at

AUSTRIA



VERSION 1.0 - 2022-10



www.sbm-mp.at