

KOMATSU

D51EX-24

D51PX-24

Stage V normának megfelelő motor

LÁNC TALPAS BULDÓZER



D51

MOTORELJESÍTMÉNY

99,0 kW / 133 LE @ 2.200 1/min

ÜZEMI TÖMEG

D51EX-24: 13.760 kg

D51PX-24: 14.180 kg

TOLÓLAP KAPACITÁS

D51EX-24: 2,7 - 2,9 m³

D51PX-24: 2,9 - 3,35 m³

Körüljárás

D51EX/PX-24



MOTORTELJESÍTMÉNY

99,0 kW / 133 LE @ 2.200 1/min

ÜZEMI TÖMEG

D51EX-24: 13.760 kg

D51PX-24: 14.180 kg

TOLÓLAP KAPACITÁS

D51EX-24: 2,7 - 2,9 m³

D51PX-24: 2,9 - 3,35 m³



NAGYOBB HATÉKONYSÁG ÉS KIEMELKEDŐ ÜZEMANYAG-FOGYASZTÁS

Nagy teljesítményű és környezetbarát

- Alacsony fogyasztású, az Stage V normának megfelelő motor
- Optimalizált hidrosztatikus erőátvitel (HST) vezérlőrendszer
- Szabályozható, automatikus üresjárat-leállítás
- Hidrosztatikus hajtású hűtőventilátor tisztító üzemmóddal
- 100%-ban passzív regenerálás, nem igényel részecskeszűrőt (DPF)

Optimalizált munkaeszköz

- INPAT tolólap állítható magassággal
- Többfogas, párhuzamos vezetésű talajlazító

Első osztályú vezetői kényelem

- Egyedi, nagymértékben rövidített orrkialakítás
- Csendes és kényelmes vezetőfülke
- Teljes mértékben állítható, légrugós ülés
- Beépített hátsó kamera

Csúcstechnológiás kezelőszervek

- Rendkívül jól irányítható hidrosztatikus meghajtás
- Különböző sebességválasztás vagy hagyományos gyorsváltás
- Egy kezes működtetésű vezérlőrendszer (angolul: Palm Command Control System, PCCS)
- Nagyméretű funkcionális monitor hibaelhárítási funkcióval

Erős és megbízható

- Alacsony hajtású „PLUS” járószerkezet
- Stabil, masszív kialakítás
- Önszabályzó terelőkerék-támasz
- Hátsó hűtő megfordítható forgási irányú, hidraulikus hajtású ventilátorral

KOMTRAX

- Komatsu vezeték nélküli gépállapot figyelő rendszer
- 3G mobil kommunikáció
- Beépített kommunikációs antenna
- Többféle üzemi adat és nagyobb üzemanyag-megtakarítás



Karbantartási program
a Komatsu ügyfelei részére

Nagyteljesítményű és környezetbarát

D51EX/PX-24



Rendkívül hatékony hidrosztatikus erőátvitel

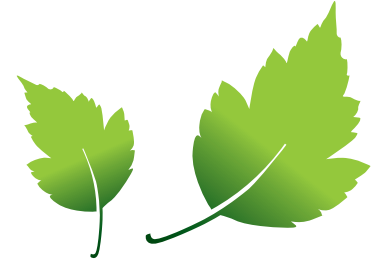
A D51-24 buldózer teljesítményében rendkívül nagy szerepet játszik a hidrosztatikus erőátvitel. Szükség esetén nagy vonóerőt, valamint a talajgyengítéshez és a precíziós munkákhoz kiváló üzemanyag felhasználású erőátvitelt biztosít. A gépkezelő két üzemmód, a „gyorsváltás” és az „állítható sebesség” között választhat, így számos területen, a leggazdaságosabb és legkönnyebb módon alkalmazható.

Hidrosztatikus erőátvitelű (HST) vezérlőrendszer

Az egyedi, Komatsu által tervezett hidrosztatikus erőátvitelű vezérlőszerv nyomon követi a munkaeszköz motorteljesítményét, ill. a terhelést. A HST szivattyú, valamint a motorok folyadék nyelésének vezérlése révén optimális sebességet és vonóerőt nyújt. Ezenfelül a vezérlőszerv forduláskor mindkét lánctalpat bőséges hajtóerővel látja el lehetővé tette ezzel, hogy nagyon alacsony sebességen ellenkező irányba forogjon, ezáltal a D51-24 rendkívül könnyen irányítható legyen.

Hatékony hidrosztatikus motorhűtő ventilátor

A hűtőventilátor minden esetben a lehető legalacsonyabb sebességen fut. A fordulatszámot a motor hűtőfolyadékának és hidraulikus olajának hőmérséklete alapján, elektromosan állítja be a rendszer. Ezáltal csökken az üzemanyag-fogyasztás szintje, valamint az üzemi zajszint is, és kisebb teljesítmény kell a működéshez, mint egy szíjhajtású ventilátor esetében. A még nagyobb hatékonyság érdekében a ventilátor nagyméretű légkivezető felülettel rendelkezik.

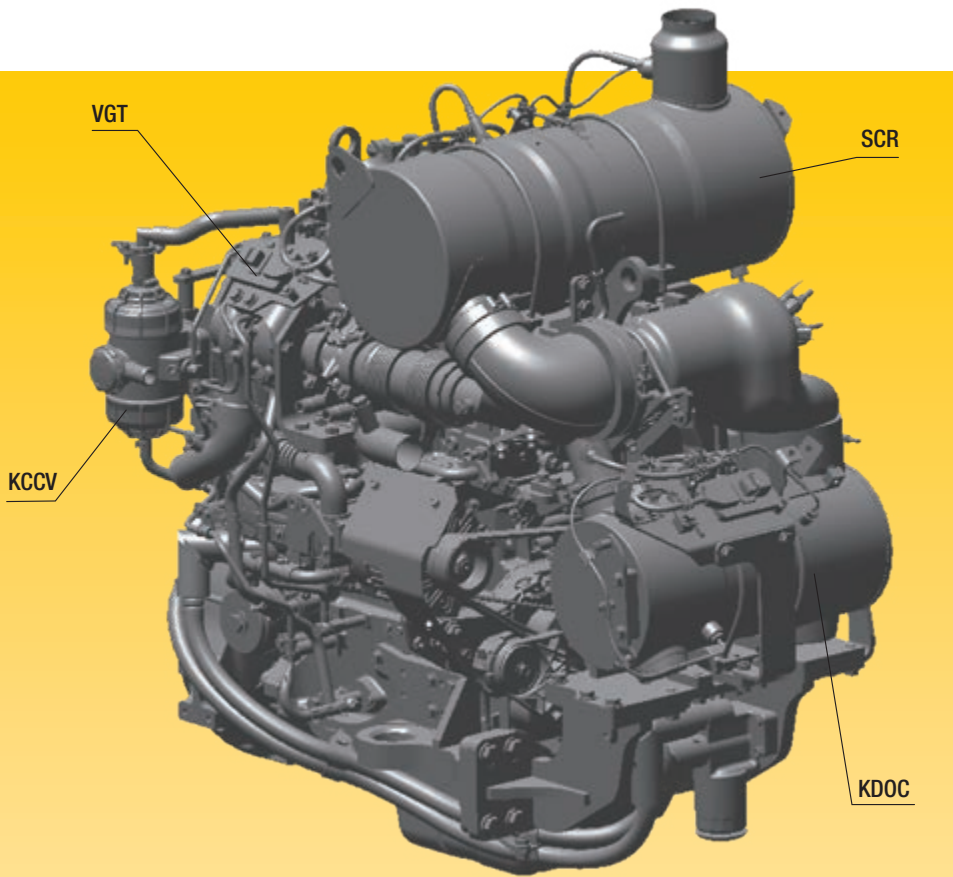
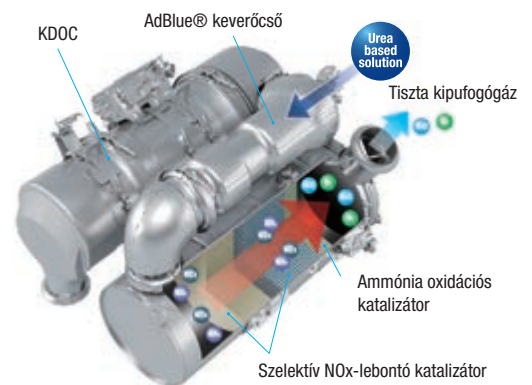


Stage V normának megfelelő Komatsu motor

Az Stage V normának megfelelő Komatsu motor produktív, megbízható és hatékony. A rendkívül alacsony károsanyag-kibocsátásnak köszönhetően kisebb környezeti hatással és kiváló teljesítménnyel bír, ezáltal alacsonyabb üzemeltetési költséggel lehet számolni, a gépkezelő pedig teljes nyugalomban dolgozhat.

Nagyteljesítményű utókezelés

Az utókezelő rendszer a Komatsu dízel oxidációs katalizátort (angolul: Komatsu Diesel Oxidation Catalyst, KDOC) és a szelektív katalitikus lebontást (angolul: Selective Catalytic Reduction, SCR) ötvözi. Az SCR megfelelő mennyiségű és arányú AdBlue® adalék befecskendezése révén a nitrogén oxidot vízzé (H₂O) és nem mérgező nitrogéngázzá (N₂) bontja le.



Kipufogógáz-visszavezető rendszer (angolul: Exhaust Gas Recirculation, EGR)

A hűtött kipufogógáz-visszavezető rendszer egy, a jelenlegi Komatsu motoroknál alkalmazott, hatékonynak bizonyuló technológia. Az EGR hűtőegység nagyobb kapacitásának köszönhetően immár nagyon alacsony NOx kibocsátási szintet, és hatékonyabb motorteljesítményt biztosít.

Nagy befecskendezési nyomású common rail befecskendező rendszer (angolul: High-Pressure Common Rail, HPCR)

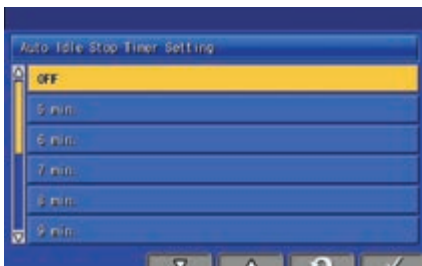
A számítógépes vezérlésű, nagy teljesítményű common rail befecskendező rendszer célja az üzemanyag teljes mértékű elégetése és az alacsonyabb károsanyag-kibocsátás, e célból több nagy nyomású befecskendezéssel juttatja az üzemanyagot az újratervezett motor égésterébe.

Komatsu zárt kartergáz-szellőztető rendszer (angolul: Closed Crankcase Ventilation, KCCV)

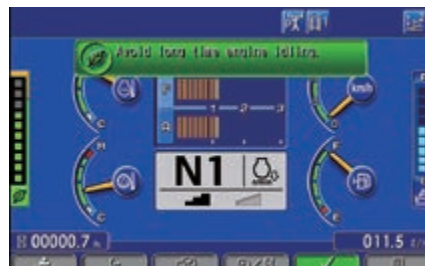
Az olajteknőből (a kartergáz áthalad a CCV szűrőn). A szűrőbe ragadt olajköd visszatér az olajteknőbe, a szűrt gáz pedig visszatér a levegő-beömlőnyílásba.

Változtatható geometriájú turbófeltöltő (angolul: Variable Geometry Turbo, VGT)

A VGT minden fordulatszám és terhelési állapot mellett optimális levegőáramlást biztosít a motor égésterében. Az eredmény tisztább kipufogógáz és nagyobb üzemanyag-megtakarítás, miközben a gép teljesítménye és hatékonysága nem változik.



A szabályozható üresjárat-leállítási funkció automatikusan kikapcsolja a motort, ha az egy beállított ideig üresjáratban áll



Gazdaságosság-mérő, gazdaságosság-útmutató és üzemanyag-fogyasztásmérő



Üzemanyag-fogyasztási előzmények

Optimalizált munkaeszköz

Komatsu tolólapok

A tolólapok nagyobb teljesítménye és a gép hatékonyabb kiegyensúlyozása érdekében a Komatsu szekrényes tolólap-kialakítást alkalmaz, amely a könnyű tolólapok esetében a legnagyobb ellenálló-képességgel bír. A tartósság növelése érdekében a tolólapok elején és oldalán Komatsu gyártmányú, speciális, rendkívül kopásálló acél vágóél szegmens található. A tolólapok mélyen görbített kialakítása révén számos különböző anyag könnyedén, hatékonyan és nagy kapacitással mozgatható ezáltal kiváló üzemanyag-hatékonyság mellett magas szintű dózerelési teljesítmény érhető el.

Komatsu talajlazítók

A Komatsu talajlazítók kialakításánál a legnagyobb hatékonyságot a hosszú élettartammal vegyítettük. A fog speciális, kopó alkatrészekkel kapcsolódik, amelyek növelik az élettartamot, és a különböző típusú anyagok esetében a legjobb hatékonyságot biztosítják.

Többfogas, párhuzamos vezetésű talajlazító (külön kapható)

A többfogas, párhuzamos vezetésű talajlazító alapesetben 3 talajlazító foggal rendelkezik, azonban a munkakörülményektől függően egyfogas vagy kétfogas talajlazítónak is könnyedén átalakítható. A stabil, párhuzamos vezetésű kialakítás hatására a fogak egyenesen mozognak, alkalmazkodva a nehéz munkakörülményekhez.

Egyenes, több irányban állítható tolólap állítható magassággal

Az egyenes, több irányban állítható (INPAT) tolólap számos különböző üzemmódban használható. A nagy átmérőjű középnyomású kialakítás erős és tartós megoldást kínál a tolólap INPAT keretre történő rögzítésére, miközben kevesebb karbantartási költséggel kell számolni.





Első osztályú kényelem

Csendes és kényelmes vezetőfülke

A biztonságos és hatékony munkavégzéshez elengedhetetlen tényező a gépkezelő kényelme. A D51-24 vezetőfülkéje csendes és kényelmes, ideális környezet a munkára való összpontosításra. Hatszögű kialakítása és nagyméretű, színes üveglablakai kiváló kilátást biztosítanak. A nagy teljesítményű klímavezérlő rendszer túlnyomás alatt tartja a kezelőfülkét, ezáltal kint tartja a port. A belső burkolatok kiváló minőségű, hangtompító bélést kaptak, amelyek minimálisra csökkentik a zajszintet a gépkezelő számára.

A legjobb kilátás

A rövidített orrkialakításnak köszönhetően a D51-24 a lehető legjobb kilátást nyújtó buldózer a piacon. Ez az egyedi jellemző nagymértékben növeli a hatékonyságot és a munkahelyi biztonságot, hiszen a gépkezelők immáron mindig teljesen rálátanak a tolólapra, a talajlazítóra, valamint az azokhoz közel elhelyezkedő tárgyakra. Az új ROPS/FOPS védőkerettel és nagyméretű üveglablakkal ellátott vezetőfülkében nagyobb a hely, a gépkezelő pedig közelebb helyezkedik el a tolólaphoz, ezáltal még nagyobb rálátást és kényelmet biztosítva.

Teljes mértékben állítható, fűtött, légrugós ülés

A vezetőülés és a konzol a vezetőeszközeinek legfontosabb részei. A kényelmes, nagy teherbírású, légrugós ülés (a fejtámlával együtt) biztonságos és kényelmes munkakörnyezetet biztosít a gépkezelőnek.



Csúcstechnológiás vezérlőszervek



Nagyméretű, színes, többnyelvű TFT monitor

A biztonságos, pontos és problémamentes munkavégzést nagyméretű, felhasználóbarát, színes monitor segíti. A monitoron a termelékenység és az üzemanyag felhasználás folyamatos javítására vonatkozó hasznos adatok láthatók. A többnyelvű, minden alapvető információt azonnal kijelző monitoron egyszerűen használható kapcsolók és többfunkciós gombok találhatók, amelyek egy egyszerű érintéssel számos választást és működési információt kínálnak a gépkezelőknek.

Automatikus sebességváltás

A Komatsu HST vezérlőszerv a terhelés, illetve a talajviszonyok alapján mindig automatikusan változtatja a haladási sebességet, elősegítve ezzel a hatékony működést – hirtelen váltások nélkül. A bulldózer ezáltal optimális sebességen és vonóerővel tud működni, amely révén nagyobb teljesítmény és üzemanyag-hatékonyság érhető el.

Egyszerűen használható vezérlőrendszer

A gép hatékony és kényelmes kormányzásáról az ergonomikus, egykezes működtetésű vezérlőrendszer (PCCS) gondoskodik. A tololap elektromos vezérlő-botkormánya pontos irányítást tesz lehetővé. Ennek érzékenysége a gépkezelő igényei szerint személyre szabható, így bármilyen alkalmazási területen maximális hatékonyság érhető el.

Választható üzemmódok

Két üzemmód választható: maximum teljesítményért a „Teljesítmény”, energiatakarékos működésért pedig a „Gazdaságos” üzemmód alkalmazható. Ezt az automatikus, illetve manuális üzemmód közötti átkapcsolással kombinálva a gépkezelő kiválaszthatja az aktuális munkához ideális, a gép teljesítményére vonatkozó optimális beállítást.



Kézi működtetésű vezérlőrendszer (angolul: Palm Command Control System, PCCS)



Kombinált lassító-/fékpedál



Teljesen beépített hátsó kamerarendszer



Alacsonyabb üzemeltetési költségek

A Komatsu IKT a munkafolyamatok kényelmes és hatékony elvégzése révén hozzájárul az üzemeltetési költségek csökkentéséhez. Növeli az ügyfélelégedettségi szintet és terméink versenyképességét.

Széles képernyős monitor

A kényelmesen testreszabható és 26 nyelven megjeleníthető, széles képernyős monitoron egyszerű kapcsolók és többfunkciós gombok találhatóak, így számos funkció és működési információ mindössze egy érintésre van. A főképernyőn most már egy AdBlue® szintmérő is megtalálható.

Folyamatosan fejlődő felhasználói felület

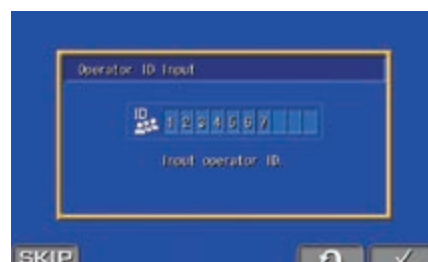
A továbbfejlesztett monitoron a hasznos információk megtalálása és leolvasása immáron könnyebb, mint valaha. A főképernyő mindössze egyetlen gomb megnyomásával, könnyedén a gépkezelő igényeinek megfelelően optimalizálható.



A műveleti naplók rövid áttekintése



Minden információ azonnal leolvasható



Gépkezelő-azonosítási funkció

KOMTRAX

A nagyobb hatékonyság mozgatórugója

A KOMTRAX a legújabb vezeték nélküli nyomonkövetési technológiát alkalmazza. Számítógéppel, okostelefonnal és táblagéppel egyaránt kompatibilis, hasznos és költségcsökkentő tudnivalókat nyújt a flottával és eszközökkel kapcsolatosan, továbbá számos információval szolgál a gép csúcsteljesítményének elérésére vonatkozóan. Egy stabilan kiépített webes támogatás kialakítása révén proaktív és megelőző karbantartást tesz lehetővé, valamint segítséget nyújt egy hatékony vállalkozás működtetésében.



Szakértelem

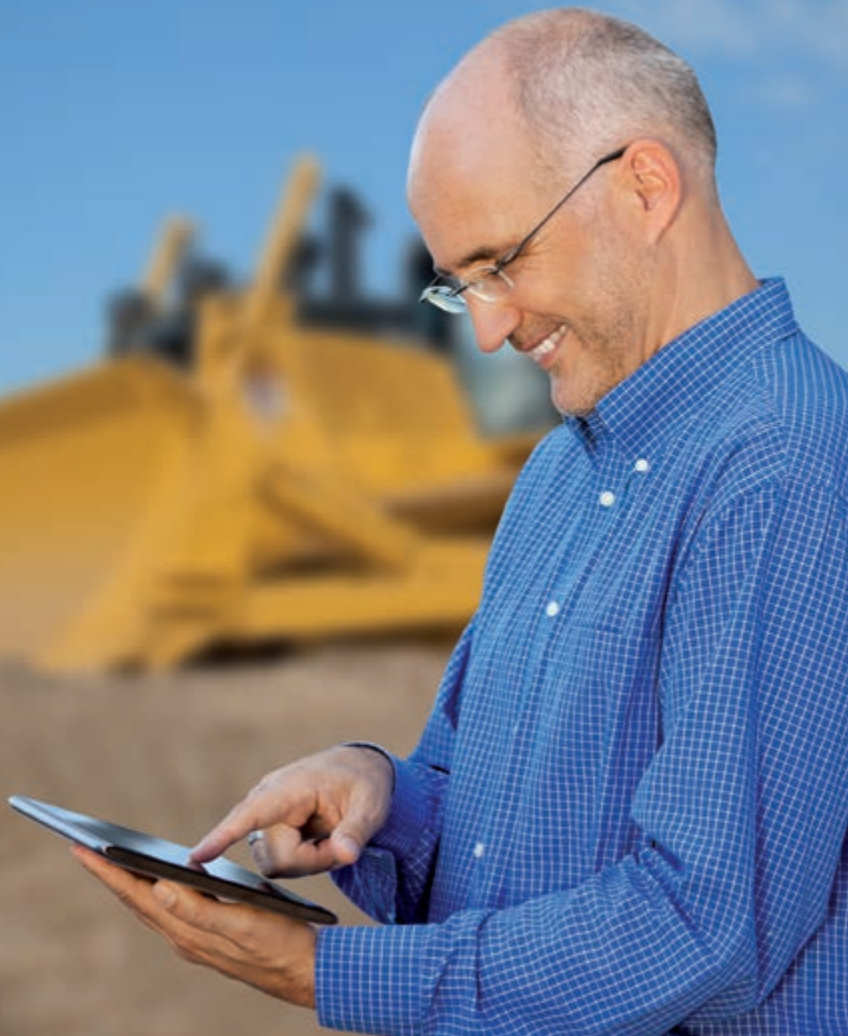
Gyors választ kaphat a gépekkel kapcsolatos alapvető és fontos kérdéseire – mit dolgoznak éppen, hol használták azokat, hol vannak éppen, hogyan lehetne azokat hatékonyabban használni és mikor kell azokat szervizeltetni. A teljesítményadatokat a rendszer vezeték nélküli kommunikációs technológia (modelltől függően műhold, GPRS vagy 3G) révén továbbítja a gépről egy számítógépre, valamint a helyi Komatsu forgalmazóhoz – aki készséggel áll rendelkezésére szakértői elemzés és visszajelzés céljából.

Teljesítmény

A KOMTRAX által 24 órában, heti 7 napon biztosított részletes információkkal a birtokában jobb napi- és hosszú távú stratégiai döntéseket tud hozni – további költségek nélkül. Előre jelezheti a problémákat, személyre szabhatja a karbantartási ütemterveket, minimálisra csökkentheti az állásidőt, a gépeket pedig pontosan ott tudhatja, ahol azok helye van: a munkaterületen dolgozva.

Kényelem

A KOMTRAX kényelmes flottakezelési lehetőséget biztosít az interneten, akármerre is jár. A rendszer az adatokat úgy elemzi ki és csomagolja be, hogy azokat kifejezetten könnyű legyen intuitív módon megtekinteni térképeken, listákban, grafikonokon és táblázatokban. Előre láthatóak lesznek az alkalmi karbantartási feladatok és a szükséges pótalkatrészek, így a problémákat már a Komatsu szakembereinek helyszínre érkezése előtt megoldhatja.



Könnyű karbantarthatóság



Megfordítható forgási irányú hűtőventilátor

A D51-24 egy megfordítható forgási irányú hűtőventilátorral van felszerelve, amelyen egy pneumatikus kitámasztó rúddal segített felhajtható támasz található, így könnyedén elérhetővé válik a hűtőegység, az olajhűtő egység, valamint a töltőlevegő hűtő. A gépkezelő a hidraulikus ventilátort „tisztítás” üzemmódba is kapcsolhatja, ekkor a ventilátor teljes sebességen visszafele forogva megtisztítja a hűtőegységeket, ezáltal csökkenti a karbantartási költségeket és növeli az üzemanyag-hatékonyságot.

Komatsu CARE™

A Komatsu CARE™ egy olyan karbantartási program, amely ingyenesen kapcsolódik az új Komatsu gépekhez. Ez a Komatsu képzett műszaki szakemberei által, eredeti Komatsu alkatrészekkel végzett, gyárilag ütemezett karbantartást jelent. A gép motorjától függően az ajánlat kiterjedhet a Komatsu dízel részecskeszűrőre (angolul: Komatsu Diesel Particulate Filter, KDPF), a Komatsu dízel oxidációs katalizátorra (KDOC), valamint a szelektív katalitikus lebontásra (SCR). Kérjük, a feltételekért forduljon a Komatsu helyi forgalmazójához.



Egyszerű és kényelmes szervizelés

A jól elhelyezett szervizajtóknak köszönhetően kényelmesen és biztonságosan hozzá lehet férni a napi szervizpontokhoz. Mivel a hűtőegység a gép hátulján helyezkedik el, a motortér elejéről könnyedén elérhető a motor-üzemanyag és az olajsűrők. A távoli zsírozópontok pedig segítik a C-keret pántrészeinek, valamint a szögletes hengercsapágy kenését.

Moduláris erőátvitel

Minden erőátviteli elem szigetelt modulban van elkülönítve. Ezzel megakadályozhatóak az összeszerelés és szétszerelés közbeni olajfröccsenések, valamint megelőzhető a por és szennyeződés megtapadása az egyes géprészekben. A szervizelés így sokkal tisztábban, problémamentesebben és könnyebben megvalósítható.



Öndiagnosztikai monitor

A többfunkciós monitorpanelen az üzemóra állás, a motor fordulatszám, az üzemanyag-szint és a vízhűtő-folyadék hőmérséklete látható valós időben. Ezen kívül karbantartási és szervizinformációkkal is ellátja a gépkezelőt, amennyiben ki kell cserélni az olajsűrőket, vagy rendellenes működés jelentkezik. Részletes információkat nyújt továbbá a Komatsu szakemberei részére, ehhez külső szolgáltatási eszközök nem szükségesek.

AdBlue® tartály

Az AdBlue® tartályhoz a gép bal oldalán könnyedén hozzá lehet férni.



Erős és megbízható

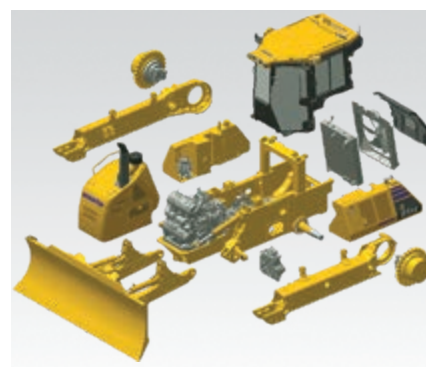
Alacsony vezetésű „PLUS” járószerkezet

A Komatsu alacsony vezetésű, párhuzamos lánctagú járószerkezet-rendszere (angolul: Parallel Link Undercarriage System, PLUS) rendkívül erős, kiváló oldaldőlési képességgel és stabilitással bír. PLUS lengőkaros szerelvényekkel, rendkívül megbízható lengő csapágypersely-kialakítással, jelentős lánctag magassággal, kiváló olajtömítéssel és görgő védő elemekkel bír, amelyek maximalizálják a járószerkezet tartósságát. A könnyebb szervizelés érdekében a differenciálrúd középső végének kenése távolról történik. A szegmensekre osztott lánckerekek hornyoltak, amely révén jelentősen nő a sár kiszorítása, amely tovább növeli a PLUS járószerkezet élettartamát.



EX járószerkezet

Az EX járószerkezetet kifejezetten kemény talajon történő munkavégzésre terveztük. A kis-közepes szélességű talpak és a PLUS lánctagos kialakítás nagy érintkezési felületet biztosít a gép és a talaj között, ezáltal maximális stabilitást, jobb teljesítményt és hosszabb járószerkezet-élettartamot biztosít.



PX járószerkezet

A PX járószerkezetet puha felületen történő munkavégzésre ideális. A széles talpak és a PLUS lánctagos kialakítás nagy érintkezési felületet biztosít a gép és a talaj között, ezáltal maximális stabilitást, jobb teljesítményt és hosszabb járószerkezet-élettartamot biztosít.

Önbeálló terelőkerék-támasz

Az önbeálló terelőkerék-támasz állandó és egyenletes feszítést biztosít a terelőkerék vezetőlemezein. Csökkenti a zajszintet és rezgést, valamint növeli a járószerkezet élettartamát.

Moduláris kialakítás

A D51-24 tervezése és előállításánál a cél az alacsony karbantartási költség és a hosszú élettartam volt. Ezt főleg a géprészek kevésbé bonyolult szerkezetével és az erős moduláris kialakítással értük el.

Specifikáció

MOTOR

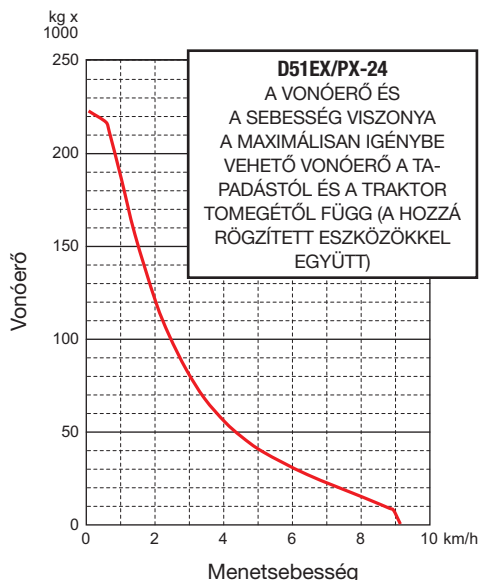
Modell	Komatsu SAA4D107-3
Típus	Common rail közvetlen befecskendezés, vízűtéses, szabályozott kibocsátás, turbófeltöltős, utóűtéses dízel
Motorteljesítmény	
fordulatszám	2.200 1/min
ISO 14396	99,0 kW / 133 LE
ISO 9249 (nettó motorteljesítmény)	98,0 kW / 131 LE
Hengerek száma	4
Furat és ütés	107 x 124 mm
Lökettérfogat	4,5 l
Ventilátorhajtás típusa	Hidraulikus, megfordítható
Kenési rendszer	
Módszer	Fogaskerék-szivattyú, nyomós kenés
Szűrő	Teljes áramlás
Üzemanyag	Diesel üzemanyag, az EN 590 Class 2/Grade D (paraffinos üzemanyagok tulajdonságai (HVO, GTL, BTL) szabványnak és az EN 15940:2016 sz. szabványnak megfelelő

HIDROSZTATIKUS ERŐÁTVITEL (HST)

A két üzemmódú, hidrosztatikus erőátvitel korlátlan sebességváltást biztosít 9,0 km/h sebességig. Az állítható folyadéknyelésű motorok segítségével a gépkezelő kiválasztja az adott munkához leginkább optimális sebességet. Menetirányító kar és üreskapcsoló.

MAX. MENETSEBESSÉG (EX/PX)

Gyorsváltás üzemmód	Előremenet	Hátramenet
1.	0 - 3,4 km/h	0 - 4,1 km/h
2.	0 - 5,6 km/h	0 - 6,5 km/h
3.	0 - 9,0 km/h	0 - 9,0 km/h
Állítható sebesség üzemmód	Előremenet	Hátramenet
	0 - 9,0 km/h	0 - 9,0 km/h



KORMÁNYRENDSZER

Típus	Hidrosztatikus kormányzási rendszer (angolul: Hydrostatic Steering System, HSS)
Kormányzás-szabályzószerv	PCCS-kar
Min. fordulási sugár (ellenforgatás)	
D51EX-24	2,4 m
D51PX-24	2,6 m

JÁRÓSZERKEZET

Felfüggesztés	Lengő kiegyenlítő rúd és csuklós tengely
Lánctalp görgő keret	Héjszerkezetű, nagy elemekből álló, tartós kivitel
Lánctalpak	PLUS lengőkaros szerelvény
Lánctalpak feszessége	Kombinált rugó és hidraulikus egység
Talpak száma (egy oldalon)	44
Kapaszkodócsap magassága (egy kapaszkodócsap)	55 mm
Járó görgők (oldalanként)	7
Hordozó görgők (oldalanként)	2
Talpszélesség (szabvány)	
D51EX-24	560 mm
D51PX-24	710 mm
Talajérintési terület (ISO 16754)	
D51EX-24	34.331 cm ²
D51PX-24	43.527 cm ²
Talajnyomás (ISO 16754)	
D51EX-24	0,40 kg/cm ²
D51PX-24	0,33 kg/cm ²

ÜZEMI TÖMEG (KB.)

Az INPAT tololappal, a vonószemmel, a ROPS/FOPS védőkerettel, a gépkezelővel, a névleges kenőanyag-kapacitással, a hűtőközeggel és teli üzemanyagtartállyal együtt

D51EX-24	13.760 kg
D51PX-24	14.180 kg

KÖRNYEZET

Motor	Teljes mértékig megfelel a károsanyag-kibocsátási szintje
Zajszintek	kibocsátásra vonatkozó Stage V normának
LwA külső	106 dB(A) (2000/14/EK irányelv – II. szakasz)
LpA gépkezelő fülénél	76 dB(A) (ISO 6396 dinamikus teszt)
Rezgésszintek (EN 12096:1997)	
Kéz/kar	≤ 2,5 m/s ² (bizonytalanság: K = 1,07 m/s ²)
Test	≤ 0,5 m/s ² (bizonytalanság: K = 0,28 m/s ²)
HFC-134a (GWP 1430) fluortartalmú, üvegházhatású gázt tartalmaz. Gázmenyiség: 1,1 kg, CO ₂ = 1,57 t	

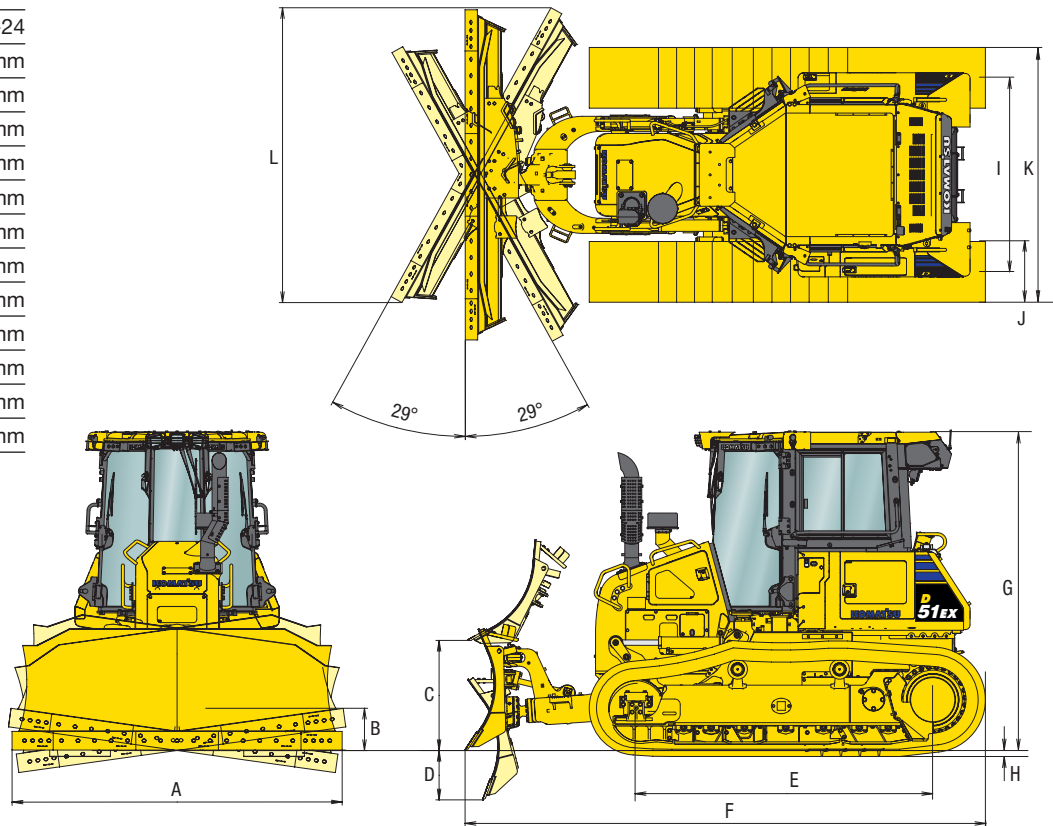
VÉGHAJTÁS

Típus	Homlokfogaskerekes és bolygókerekes, kétszeres fordulatszám-csökkentő áttétel
Lánckerék	Részekre osztott lánckerékfogak csavarokkal rögzítve a könnyű cserélhetőség érdekében

MÉRETEK

	D51EX-24	D51PX-24
A	3.350 mm	3.350 mm
B	470 mm	470 mm
C	1.015 mm	1.035 mm
D	470 mm	475 mm
E	2.745 mm	2.745 mm
F	4.800 mm	4.850 mm
G	3.015 mm	3.015 mm
H	55 mm	55 mm
I	1.790 mm	1.880 mm
J	560 mm	710 mm
K	2.350 mm	2.590 mm
L	2.990 mm	2.990 mm

Hasmagasság: 390 mm
(+ kapaszkodó lécs magassága)



HIDRAULIKA RENDSZER

Típus	CLSS (zárt középpontú terhelésérzékelő rendszer)
Minden vezérlő szelep kívülről van felszerelve a hidraulika tartály mellett.	
Maximum folyadékáramlás	107 l/min
Biztosító szelep-berendezés	280 kg/cm ²
Hengertolattyús szabályozószelepek pozíciói	
Tolólap emelése	Emelés, tartás, leeresztés és lebegés
Tolólap billentése és elfordítása	Jobbra, tartás és balra elfordítása
A talajlazítóhoz tartozó további szabályozószelepek pozíciói	
Talajlazító emelése	Emelés, tartás és eresztés
Hidraulikus hengerek	Kettős működésű, dugattyús
Hengerek és furatok száma	
Tolólap emelése	2 × 90 mm
Tolólap megdöntése	1 × 100 mm
Tolólap elfordítása	2 × 90 mm

TÖBBFOGAS TALAJLAZÍTÓ

Típus	Hidraulikus vezérlésű, párhuzamos vezetésű talajlazító
Fogak száma	3
Tömeg (a hidraulikus működtető egységgel együtt)	850 kg
Gerenda hossza	1.556 mm
Maximális emelés talajszint felett	380 mm
Max. ásási mélység	425 mm

UTÁNTÖLTÉSI KAPACITÁSOK A SZERVIZELÉS SORÁN

Üzemanyag-tartály	270 l
Hűtőegység	37 l
Motorolaj	16 l
Hidraulikus tartály	64 l
Véghajtás (oldalanként)	5,5 l
AdBlue® tartály	20,5 l

BULDÓZER-BERENDEZÉS

	Teljes hossz az alapgéppel együtt	Tolólap szélessége és magassága	Maximális emelés talajszint felett	Maximális süllyesztés talajszint alatt	Maximális keresztirányú billentés	Tolólap elfordítása
2,7 m ³ INPAT tolólap (EX) (opció)	4.800 mm	3.045 × 1.120 mm	1.015 mm	455 mm	425 mm	29°
2,9 m ³ INPAT tolólap (EX) (alapkivétel)	4.800 mm	3.350 × 1.120 mm	1.015 mm	455 mm	470 mm	29°
2,9 m ³ INPAT tolólap (PX) (opció)	4.800 mm	3.350 × 1.120 mm	1.015 mm	455 mm	470 mm	29°
3,35 m ³ INPAT tolólap (PX) (alapkivétel)	4.850 mm	3.350 × 1.170 mm	1.035 mm	475 mm	470 mm	29°

A tolólapok kapacitása a SAE által javasolt J1265 sz. alkalmazás alapján került feltüntetésre.

Alap kivitelű és opcionális berendezések

MOTOR ÉS SZERELVÉNYEI

Komatsu SAA4D107-3 turbófeltöltős common rail közvetlen befecskendezésű dízelmotor	●
Megfelel az Stage V normának	●
Üzemanyag-előszűrő (10 mikron) és üzemanyag-szűrő (2 mikron)	●
Kipufogócső könyökkel	●
Szívócsonk esővédő fedéllel	●
Váltakozó áramú generátor: 24 V/85 A	●
Indítómotor: 4,5 kW/24 V	●
Akkumulátor: 92 Ah/2 × 12 V	●
Üzemanyag-tartály beöntő szűrő	●
Szívócsonk levegő-előtisztítóval	○

VÁLTÓK ÉS FÉKEK

Elektronikus vezérlésű HST	●
Egy kézzel működtethető kormány-vezérlőrendszer (PCCS)	●
Gyorsváltási kiválasztórendszer	●
Állítható sebesség üzemmód	●
Hátramenet-sebesség előbeállítások	●
Kombinált lassító-/fékpedál	●

JÁRÓSZERKEZET

Komatsu PLUS lánctagok kialakítás	●
Egy kapaszkodócsapos nagyteljesítményű talp (EX: 560 mm; PX: 710 mm)	●
Szegmensekre osztott lánckerekek	●
Terelőkerék-párnák	●
Lánctalpak görgővédelme, középső és végszakasz	●
Lánctalpak görgőinek védőegységének teljes hossza	○

VILÁGÍTÁSI RENDSZER

Üzemi lámpák, 3 db a vezetőfülke tetőjén elől,	●
2 db a vezetőfülke tetőjén hátul	●

SZERVIZELÉS ÉS KARBANTARTÁS

Kibillenő, hidrosztatikus hajtású hűtőventilátor megfordítható forgási iránnyal	●
Száraz típusú légtisztító, két részes, porjelzővel és -szivattyúval	●
Vizlevélasztó	●
Többfunkciós, videokompatibilis, színes monitor motorkezelő és ellenőrző rendszerrel (angolul: Equipment Management and Monitoring System, EMMS) és hatékonyságnövelő útmutatóval	●
KOMTRAX – vezeték nélküli állapot-ellenőrző rendszer (3G)	●
Komatsu CARE™ – karbantartási program a Komatsu ügyfelei részére	●
Szerszámkészlet	●
Zsírpumpa tartó	●
Lapátartó	●

FÜLKE

Légrugós ülés: szövet, állítható támlájú, fűtött, magas háttámla	●
Biztonsági öv figyelmeztető jelzéssel	●
Magasan elhelyezkedő lábtámasz	●
Légkondicionáló	●
Rádió	●
Kiegészítő bemenet (MP3 csatlakozó)	●
2 × 12 Volt tápellátás (120 W)	●
1 × 24 Volt tápellátás	●
Rugalmas felfüggesztésű vezetőfülke	●
Visszapillantó tükör (a vezetőfülkén belül)	●
Elülső ablaktörő	●
Hátsó ablaktörő	●
Ajtóablak-törő	●
Pohártartó	●
Ételhordó-tartó	●

HIDRAULIKA RENDSZER

Tolólap mozgató hidraulika	●
Egykaros tolólap-vezérlés	●
Talajlazító hidraulikája	○

BIZTONSÁGI BERENDEZÉS

Acél vezetőfülke, amely megfelel az ISO 3471 és SAE J1040, APR88 ROPS szabványoknak, valamint az ISO 3449 FOPS szabványoknak	●
Kürt	●
Zárak, szűrő fedelek és burkolatok	●
Biztonsági riasztás	●
Hátsó kamerarendszer	●
Tűzoltó készülék	○

TARTOZÉKOK

Elülső vonóhorog	●
Vonószem (nem a talajlazítóval)	●
Masszív vonórúd	○
Többfogas, párhuzamos vezetésű talajlazító	○

BULDÓZER-BERENDEZÉS

2,9 m³ INPAT tolólap (EX)	●
3,35 m³ INPAT tolólap (PX)	●
2,7 m³ INPAT tolólap (EX)	○
2,9 m³ INPAT tolólap (PX)	○

További berendezések igény szerint

- szabvány berendezések
- külön kapható berendezések

Az Ön Komatsu partnere:



KUHN Földmunkagép Kft.

H-1239 Budapest, Ócsai út 5.
Tel: (1) 289-8080
Fax: (1) 286-0207
mail@kuhn.hu www.kuhn.hu

KOMATSU

Komatsu Europe International N.V.
Mechelsesteenweg 586
B-1800 VILVOORDE (BELGIUM)
Tel. +32-2-255 24 11
Fax +32-2-252 19 81
www.komatsu.eu

EHUSS20243 03/2021

KOMATSU is a trademark of Komatsu Ltd. Japan.

Nyomatva: Európában – A műszaki adatlapban olyan tartozékok és külön kapható berendezések is szerepelhetnek, amelyek nem kaphatók az Ön régiójában. A beszerezni kívánt árucikkkel kapcsolatosan kérjük, vegye fel a kapcsolatot a Komatsu helyi forgalmazójával. Az információs anyagok és műszaki adatok külön értesítés nélkül változhatnak. Az AdBlue® a Verband der Automobilindustrie e.V. bejegyzett védjegye.